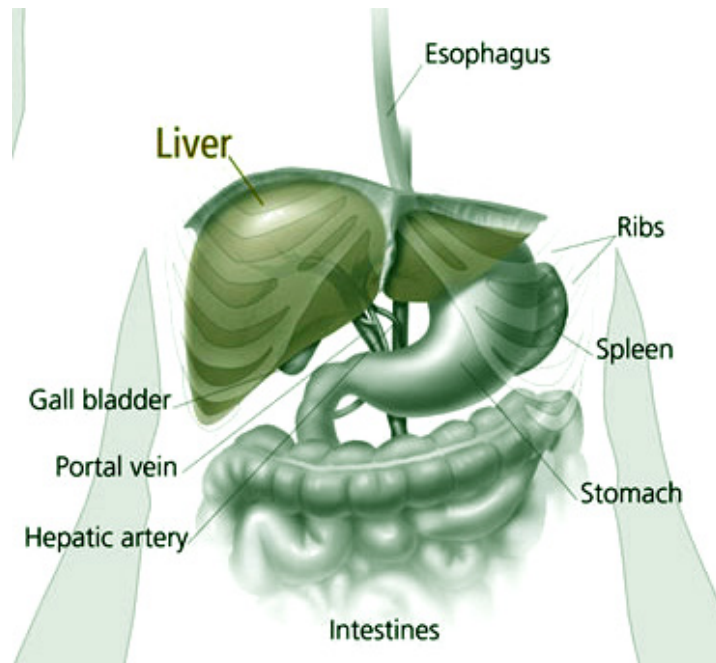


## Ausleitverfahren



### AUSLEITVERFAHREN

Bei der Entgiftung kommt unserer Leber eine zentrale Bedeutung zu. Jede Minute strömen ca. 2 Liter Blut durch dieses Organ und werden von äusseren und im Körperinneren entstandenen giftigen Stoffen befreit z.B. Ammoniak, bakteriellen Toxinen, Schwermetallen, Alkoholen und allen bei der Verdauung gebildeten Fäulnisprodukten.

Denn alle diese Stoffe passieren die Leber und werden von ihr erkannt, eingeteilt nach „gut“ und „böse“ und entweder dem Körper zugeführt oder abgebaut und beseitigt. Ohne die lebenserhaltende Funktion der Leber dürften sich viele Schadstoffe langsam anhäufen und zu ersten Schädigungen führen. Werden die Leberzellen krank oder sterben sie ab, so hat das verhängnisvolle Folgen für den Körper.

Die Entgiftungsfunktion der Leber wird eingeschränkt und mehr und mehr giftige Stoffe gelangen in den Blutkreislauf. Sie erreichen andere Organe und können diese schädigen, ganz besonders gefährdet ist das Gehirn.

Die ersten Anzeichen dieser Erkrankung sind Müdigkeit, Abgeschlagenheit, Vergesslichkeit, Konzentrationsschwäche und erhöhte Reizbarkeit.

Durch biologische Entgiftungskuren mit verschiedenen Ansätzen ist es möglich, die Funktion der Leber zu steigern bzw. einmal in den Körper eingedrungene Umweltgifte zu eliminieren.

Dies geschieht in der Regel durch Phytotherapie, Leberwickel, Schröpfen etc.

Damit werden die Entgiftungsfunktionen und Syntheseleistungen der Stoffwechselprozesse verbessert, und die Leistungsfähigkeit des gesamten Organismus wird gestärkt.